

ZAC Valliguière de Quissac

Proposition d'aménagement pour consultation d'aménageur

4 avril 2016



chemin de la Deveze

ch. de Campredon

rue Roland Fay

route de Montpellier

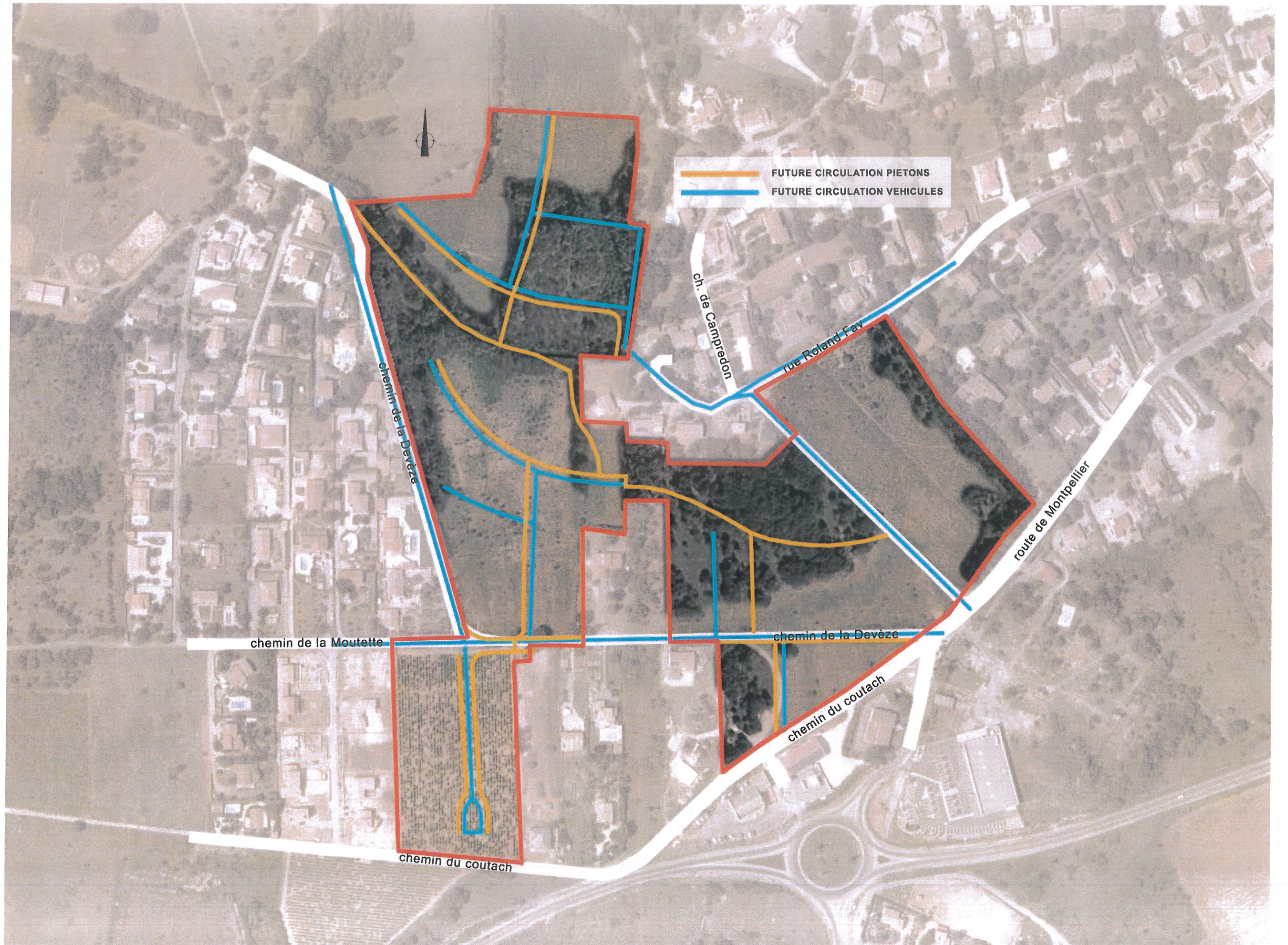
chemin de la Moutette

chemin de la Deveze

chemin du coutach

chemin du coutach





— FUTURE CIRCULATION PIETONS
— FUTURE CIRCULATION VEHICULES

chemin de la Devèze

ch. de Campredon

rue Roland Fay

route de Montpellier

chemin de la Moutette

chemin de la Devèze

chemin du coutach

chemin du coutach



— CIRCULATION PIETONS
— CIRCULATION VEHICULES

BILAN :

- Lots en accession :	77
- Surface totale :	50.175m ²
- Surface moyenne :	652m ² /lot
- Primo accésibles (22) :	2.980m ²
- Collectif R+1 (10) :	1.533m ²
- Maison communale :	1.533m ²
- Réserve foncière :	12.000m ²

PROPOSITION PLAN D'AMENAGEMENT
 ZAC Valliguière de Quissac

25 mars 2016

Note : Les limites et les surfaces ne seront
 définitives qu'après passage
 Note : Système de coordonnées : Lambert III
 Altitudes reliées à la NGF

Jean-Pierre DUVAL
 5 rue Abbaye de Pierre
 33007 LISIERS
 Tel : 05 56 12 51 10



BILAN :

- Lots en accession :	77
- Surface totale :	50.175m ²
- Surface moyenne :	652m ² /lot
- Primo accédants (20) :	2.980m ²
- Collectif R+1 (40) :	1.600m ²
- Maison communale :	1.600m ²
- Réserve foncière :	10.000m ²

PROPOSITION PLAN D'AMENAGEMENT
ZAC Valliguère de Quissac
25 mars 2016

Nota : Les lots sont en les de forme de semer
dehors que les autres
Nota : Système de coordonées planimétriques Lambert III
Altitudes relatives à la NGF

Jean-Pierre DUVAL
31400 Albi
05 63 48 11 11